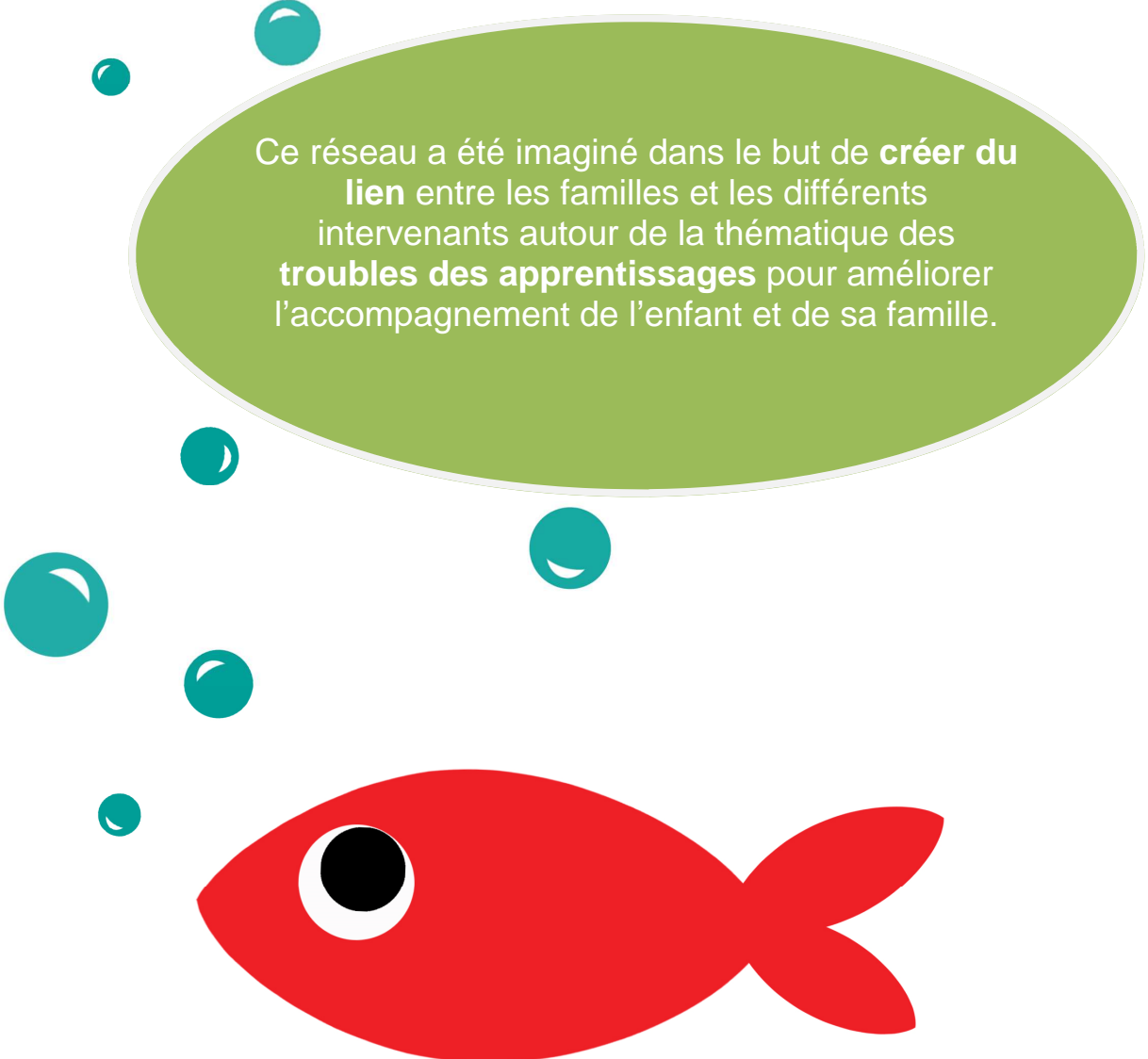


TROUBLES DES APPRENTISSAGES CHEZ L'ENFANT



Ce réseau a été imaginé dans le but de **créer du lien** entre les familles et les différents intervenants autour de la thématique des **troubles des apprentissages** pour améliorer l'accompagnement de l'enfant et de sa famille.

NOS OBJECTIFS

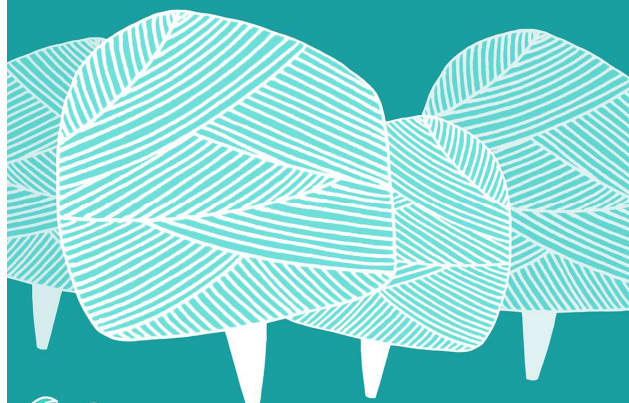
Faciliter : La communication et le **partage de données** ; Les **échanges** entre **professionnels** ; Le **repérage précoce** ;

Optimiser : **Le travail de coordination** ; La cohérence des **orientations proposées** aux familles ; L'accompagnement **d'enfants** ;

Contribuer : À faire **évoluer le regard porté** sur ces enfants ; À une **reconnaissance de cette problématique** ;

Réseau arc.en.ciel

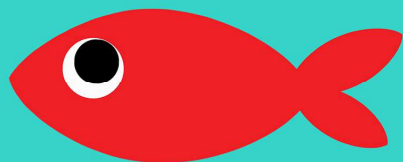
TROUBLES DES APPRENTISSAGES



« Tout le monde est un génie, mais si on juge un poisson sur sa capacité à grimper à un arbre, il passera sa vie à croire qu'il est stupide. »

Albert Einstein

L'enfant est en difficulté pour apprendre à lire, parler, écrire, coordonner ses gestes, se concentrer. Il est en conflit avec ses pairs, ou en échec à l'école...



**Vous avez un doute, vous êtes en difficulté ?
Parlez-en à votre médecin
ou un professionnel de santé**

Contactez l'équipe de coordination du réseau arc.en.ciel

secretariat@reseauarcenciel22.fr

www.reseauarcenciel22.fr

02 96 75 69 27

Centre d'affaires Eleusis 1
1, rue Pierre et Marie Curie - 22 190 PLERIN



ORIENTER UN ENFANT VERS LE RESEAU

L'enfant a des difficultés pour lire, parler, écrire, coordonner. Il est inattentif, bouge beaucoup, se dévalorise, fatigable, isolé, en conflit avec ses pairs, avec les parents (pour les devoirs notamment).

Il existe des inquiétudes du fait des antécédents de l'enfant : prématurité, petit poids de naissance, marche tardive, antécédents dans la fratrie ou la famille de troubles des apprentissages.

Sont repérés des problèmes : d'attention, de concentration, de mémoire, de lecture, d'écriture, de coordination, des troubles associés.

L'enfant est en échec scolaire, isolé, en conflit, il y a une plainte de l'école...

L'enfant :

- a entre 4 et 12 ans
- est scolarisé en milieu ordinaire
- est domicilié et scolarisé dans le 22
- est orienté par un professionnel de santé
- n'évolue pas favorablement malgré les compensations/ rééducations

Professionnels de santé, décrivez nous en quelques mots vos difficultés et vos attentes.

La famille doit nous solliciter directement. Un entretien d'évaluation global lui sera proposé.

SERVICES PROPOSES

Consultations médicales de dépistage

Coordination des acteurs du parcours

Concertations pluridisciplinaires indemnisées pr les PSL

Projet Personnalisé de Santé co-construit

Financement d'actes de soins hors nomenclature

Messagerie sécurisée, Dossier Patient Partagé

Conférences et formations spécifiques

Rencontres et échanges entre professionnels

Annuaire ressource des acteurs du réseau

Fond documentaire