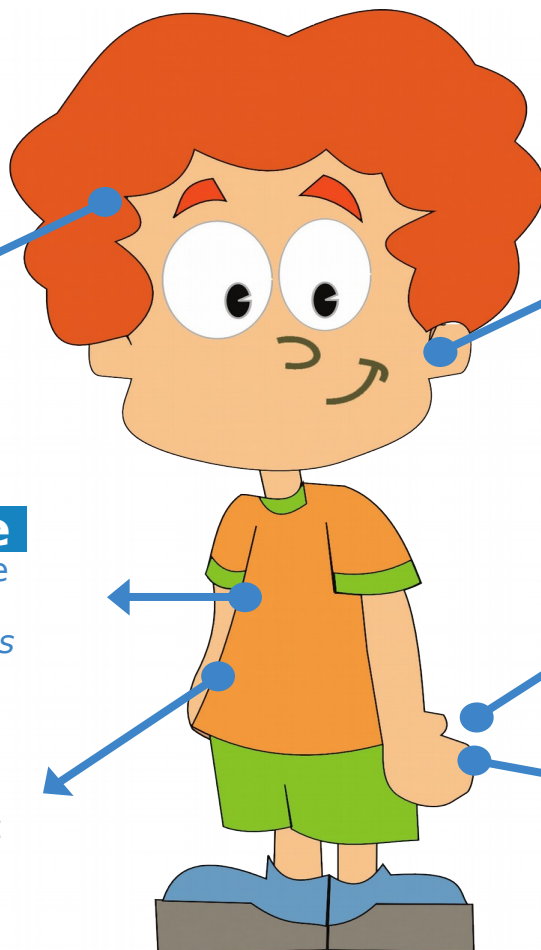


LES TROUBLES **DYS** C'EST QUOI ?

DYS en GREC = Difficile

- Troubles cognitifs spécifiques
- Troubles des apprentissages
- Troubles sur l'apprentissage scolaire



dyscalculie

Troubles du calcul
=> difficultés à compter

dysphasie

Troubles du langage oral
=> difficultés à parler

dyspraxie

Troubles du geste
=> difficultés à dessiner, lacer ses chaussures, etc

dysorthographe

Troubles de l'orthographe
=> difficultés pour orthographier

dyslexie

Troubles du langage écrit
=> difficultés à lire

dysgraphie

Troubles de l'écriture
=> difficultés de l'écriture

Repérage de troubles

- => évaluation auprès d'un médecin
- => diagnostic
- => projet d'accompagnement

Prise en charge

Orthophonie, psychomotricité, ergothérapie, orthoptiste, psychologue.

Quelques chiffres

Entre 6 à 8% de personnes sont atteintes de troubles dys.
Environ 1 enfant sur 10.

APEDYS Côtes d'Armor

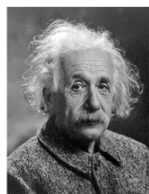
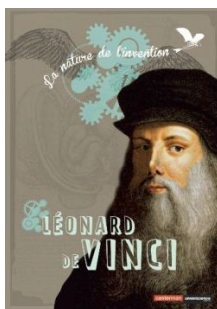
Site Internet: <http://www.apedys22.fr>

Email: bureau@apedys22.fr

Tél : 07 69 27 90 45

ANTENNE Quintinaise : quintin@apedys22.fr

HOPTOYS.FR



Albert Einstein

Quelques célébrités :

John Lennon



Daniel Radcliffe



Whoopi Goldberg

Walt Disney



Bill Gates

