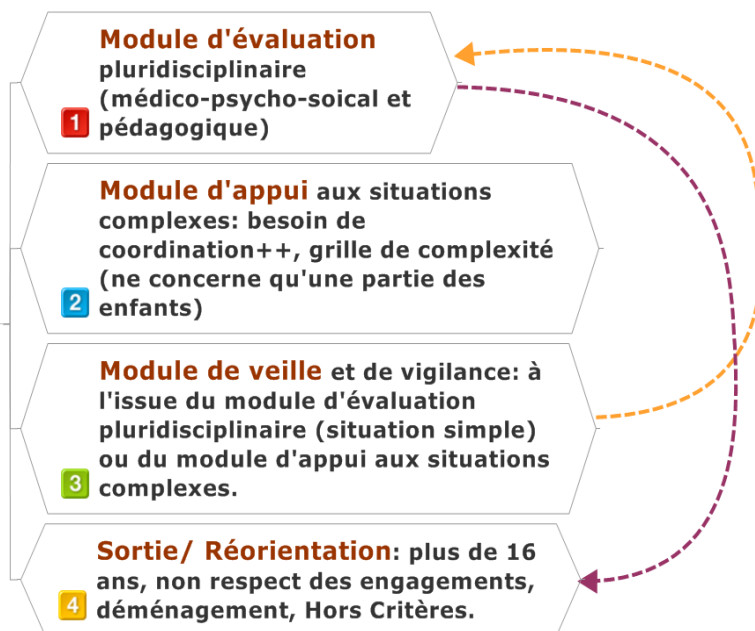


Réseau arc.en.ciel DÉJÀ 10 ANS!

DIFFUSER UNE CULTURE DE PREVENANCE, DE PREVOYANCE ET DE RELIANCE



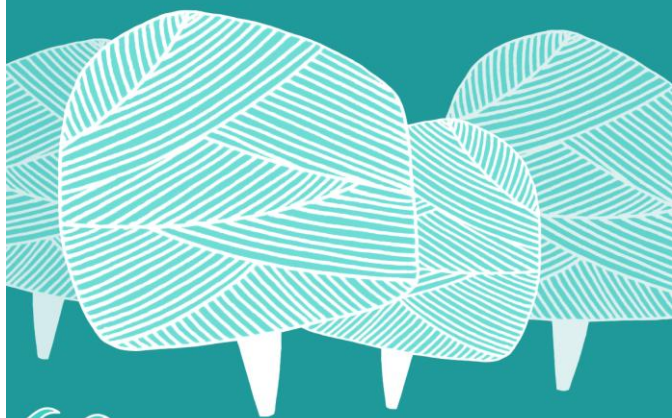
INTÉGRATION dans le réseau:
Troubles Spécifiques des
Apprentissages, moins de 12
ans, scolarisé et domicilié dans
le 22, adhésion de la famille.



	2006-2010	2011-2015	Evolution 10/15	
Accueil des familles				
ETP salariés (a compter juin de 2006)	2,8	2,9	↗	4%
Nbre d'évaluation	264	534	↗↗	102%
Hors critères/ Réorientation	132	327	↗↗↗	148%
Nbre guidances familiales	45	87	↗↗	93%
Accès aux soins				
Délais d'attente à l'entrée (mois)	5	3,5	↘	-30%
Délais d'accès aux CS libérales (mois)	6	3	↘	-50%
Nbre de nouvelles installations professionnelles	10	31	↗↗	210%
Nbre de professionnels libéraux membres	77	149	↗↗	94%
Coordination des acteurs				
Adhérents actifs	104	188	↗↗	81%
Actions de coordination des acteurs	235	411	↗	75%
Nbre de concertations recensées	249	417	↗	67%
Nbre de formations	18	37	↗↗↗	106%
NB Dossiers Patients Informatisés	0	492	↗↗↗	
Dépistage et coordination de parcours				
Suivis actifs /PPS	264	807	↗↗↗	206%
Suivis en veille	53	400	↗↗↗	655%
Sorties	45%	25%	↘	58%
Financement				
Budget/ tranches de 5 ans	1 325 063,00 €	1 547 242,00 €	↗	17%
Coût moyen par enfant/ budget total	1700	900	↘	-47%
Nbre de séances financées HN	9 700	11 372	↗	17%
Degré de satisfaction (Satisfait -Très satisfait)				
Familles	97	96	↘	-1%
Professionnels	93	97	↗	4%

Réseau arc.en.ciel

TROUBLES DES APPRENTISSAGES



« Tout le monde est un génie, mais si on juge un poisson sur sa capacité à grimper à un arbre, il passera sa vie à croire qu'il est stupide. »

Albert Einstein

L'enfant est en difficulté pour apprendre à lire, parler, écrire, coordonner ses gestes, se concentrer. Il est en conflit avec ses pairs, ou en échec à l'école...



**Vous avez un doute, vous êtes en difficulté ?
Parlez-en à votre médecin
ou un professionnel de santé**

Contactez l'équipe de coordination du réseau arc.en.ciel

secretariat@reseauarcenciel22.fr

www.reseauarcenciel22.fr

02 96 75 69 27

Centre d'affaires Eleusis 1
1, rue Pierre et Marie Curie - 22 190 PLERIN



LA SANTE CONNECTEE !?

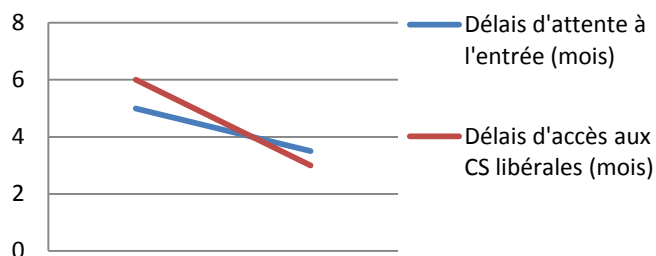


Espace collaboratif,
Messagerie Sécurisée,
Dossier Patient Informatisé,
Annuaire des professionnels de santé,
Visio-conférence...

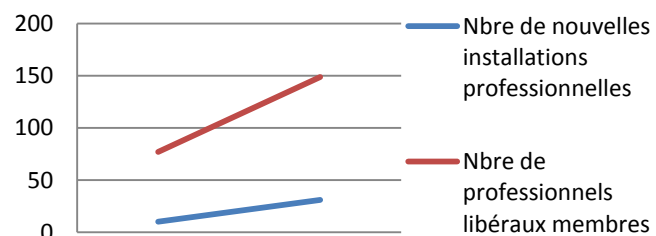
**Des outils interactifs qui
impactent positivement
nos capacités
d'accompagnement des
familles et séduisent les
professionnels!**



DELAIS D'ACCES



DEMOGRAPHIE EN SANTE



COMPLEMENTARITE

